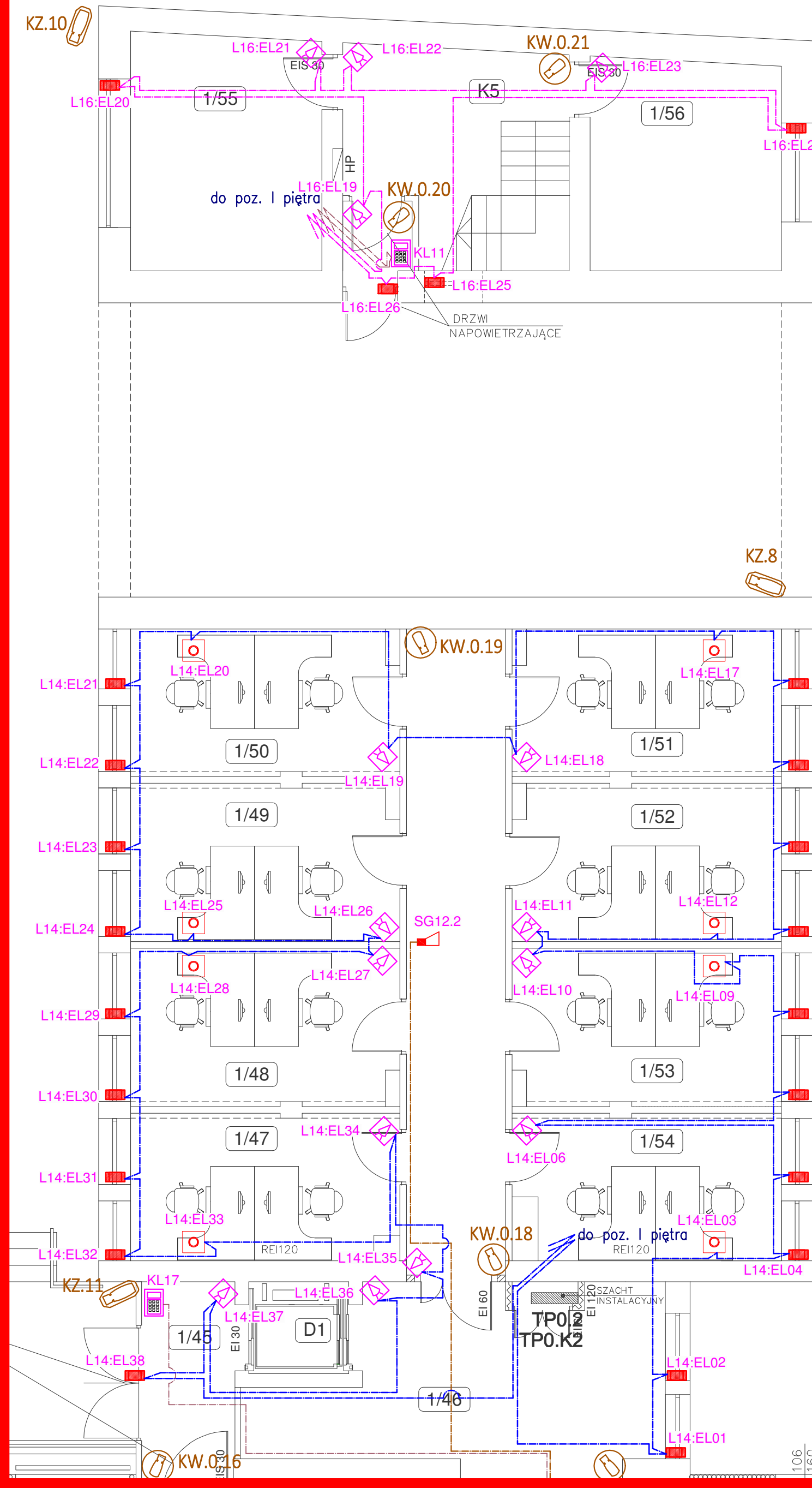


RZUT PARTERU – skala 1:75



Nr pom.	Nazwa pomieszczenia	Rodzaj posadzki	Powierzchnia [m²]
01	Pomieszczenie techniczne	panele podłogowe	20,33
02	Pokój biurowy	panele podłogowe- istn.	14,13
03	Pokój biurowy	panele podłogowe- istn.	15,44
04	Biuro podawcze	panele podłogowe- istn.	14,77
05	Biuro podawcze	panele podłogowe- istn.	17,62
06	Widzok	panele podłogowe- istn.	13,65
07	Pokój ochrony	panele podłogowe- istn.	16,90
08	Pokój biurowy	panele podłogowe- istn.	15,33
09	Pokój biurowy	panele podłogowe	14,90
10	Pokój biurowy	panele podłogowe	14,60
11	Pokój biurowy	panele podłogowe	14,25
12	Pokój ochrony	panele podłogowe	16,35
13	Widzok	panele podłogowe	14,00
14	Biuro podawcze	panele podłogowe	17,15
15	Biuro podawcze	panele podłogowe	14,00
16	Pokój biurowy	panele podłogowe	16,00
17	Salon	panele podłogowe	34,94
18	Korytarz	panele podłogowe	95,15
19	Pokój biurowy	panele podłogowe	13,55
20	Pokój biurowy	panele podłogowe	13,80
21	Pomieszczenie socjalne	panele podłogowe	6,80
22	Wc dla niepełnosprawnych	panele podłogowe	4,60
23	Wc domski	panele podłogowe	4,04
24	Wc męski	panele podłogowe	4,85
25	Pomieszczenie parzawkowe	panele podłogowe	1,66
26	Maszynownia proj. obsługi	panele podłogowe	2,40
27	Widzok	panele podłogowe	5,14
28	Pokój biurowy	panele podłogowe	12,92
29	Pokój biurowy	panele podłogowe	14,60
30	Pokój biurowy	panele podłogowe	14,60
31	Pokój biurowy	panele podłogowe	14,83
32	Pomieszczenie socjalne	panele podłogowe	6,80
33	Wc dla niepełnosprawnych	panele podłogowe	4,60
34	Wc domski	panele podłogowe	4,20
35	Wc męski	panele podłogowe	5,10
36	Korytarz	panele podłogowe	66,77
37	Pomieszczenie parzawkowe	panele podłogowe	1,66
38	Korytarz	panele podłogowe	10,75
39	Przedpokój	panele podłogowe- istn.	2,98
40	Kancelaria	panele podłogowe- istn.	12,30
41	Czytelnia	panele podłogowe- istn.	9,17
42	Wc	panele podłogowe- istn.	2,40
43	Pokój biurowy	panele podłogowe- istn.	14,72
44	Pokój biurowy	panele podłogowe- istn.	12,90

Nr pom.	Nazwa pomieszczenia	Rodzaj posadzki	Powierzchnia [m²]
1/45	Widzok	panele podłogowe	6,00
1/46	Korytarz	panele podłogowe	41,24
1/47	Pokój biurowy	panele podłogowe- istn.	12,90
1/48	Pokój biurowy	panele podłogowe- istn.	13,90
1/49	Pokój biurowy	panele podłogowe- istn.	13,90
1/50	Pokój biurowy	panele podłogowe- istn.	12,94
1/51	Pokój biurowy	panele podłogowe- istn.	12,94
1/52	Pokój biurowy	panele podłogowe- istn.	13,90
1/53	Pokój biurowy	panele podłogowe- istn.	13,90
1/54	Pokój biurowy	panele podłogowe- istn.	12,57
1/55	Magazyn dowodów rzeczowych	panele podłogowe	14,84
1/56	Magazyn	panele podłogowe	13,28
K1	Klatka schodowa	panele podłogowe- istn.	19,34
K2	Klatka schodowa	panele podłogowe- istn.	18,93
K3	Klatka schodowa	panele podłogowe	5,87
K4	Klatka schodowa	panele podłogowe	9,76
K5	Klatka schodowa	panele podłogowe	16,64
D1	Istniejący dzw. osobowy	panele podłogowe	-
D2	Projektowany dzw. osobowy	panele podłogowe	-
	Razem		901,10

Legenda - elementy instalacji SSWIN

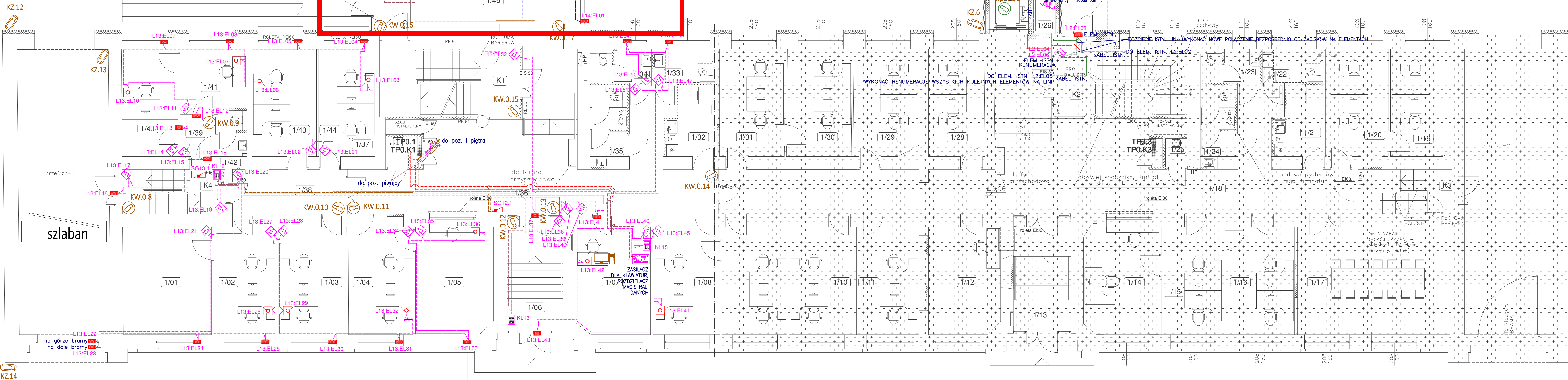
- centrala systemu SSWIN - KOMPLET WG OPISU
- obudowa rozszerzająca magistralę danych systemu SSWIN
- czujka magnetyczna (kontakt)
- przycisk antynapadowy
- czujka dualna PIR+MW z antymaskingiem
- sygnalizator akustyczno-optyczny wewnętrzny
- klawiatura dotykowa

- Kabel BUS typu CAB-4/TP/50, CPR: B2ca s1b d1 a1
- Kabel BUS typu CAB-4/TP/50, CPR: B2ca s1b d1 a1
- Kabel BUS typu CAB-4/TP/50, CPR: B2ca s1b d1 a1
- Kabel BUS typu CAB-4/TP/50, CPR: B2ca s1b d1 a1
- LINIE ZASILAJĄCE - WG OPISU NA SCHEMACIE
- N2XH 2x2,5, CPR: B2ca s1b d1 a1

Legenda - elementy instalacji CCTV

- Kamera turret 5Mpx IK10 VA
- Kamera typu Bullet 5Mpx IK10 VA
- Stacja operatorska

Okablowanie systemu CCTV zgodnie ze schematem.



**GLOBAL** Albert Dragan  
ul. Ponikwoda 28, 20-135 Lublin, ☎ +48 516 126 333  
✉ instalatorzy@ten.pl, www.globalprojekt.pl

**PRZEBUDOWA NADBUDOWA  
I ROZBUDOWA BUDYNKU PROKURATURY  
PRZY UL. OKOPOWEJ 2A W LUBLINIE**

INWESTOR: PROKURATURA REGIONALNA W LUBLINIE  
UL. OKOPOWA 2A  
20-950 LUBLIN

RYSUNEK: **RZUT PARTERU**  
**PLAN INSTALACJI CCTV, SSWIN** SKALA: **1:75** NR RYS.: **T-VI-09**

FUNKCJA	SPECJALNOŚĆ, IMIĘ I NAZWISKO	NR UPRAWNIEN	DATA	PODPIS
PROJEKTOWAŁ	mgr inż. Tomasz Kopec	LUB/0132/PWOE/10	09 2021	
SPRAWDZIŁ	inż. Krzysztof Kędziński	LUB/0146/PWOE/10	09 2021	

OPRACOWANIE CHRONIONE USTAWĄ O PRAWIE AUTORSKIM I PRAWACH POKREWNYCH (DZ.U. NR 24/94 POZ. 83 Z DNIA 4 LUTEGO 1994R.) Z PÓŹNIEJSZYMI ZMIANAMI